

35年以上の指導実績。現場で愛されるリトミック。

～あなたの経験が子どもたちの手助けに～

音楽を基盤とするものではあるが、単に音楽学習の準備であるにとどまらず、むしろそれ以上に一般教養の一体系である。

(リトミック創始者 エミール・ジャック=ダルクローズ)

《スクーリング》+《eラーニング》×年間6回

年間6 Unit+試験1回

1 Unitの項目	内容
《スクーリング》(対面研修)	「リズム」「ティーチング」「ピアノ演奏法」の実践
《eラーニング》(オンライン研修)※1	「予習・復習」、「指導風景」の見学、フォローアップアンケート
合計	繰り返しの動画視聴や、アンケートにかかる時間は含みません

※1 受講回によって、オンライン動画の時間は異なります。

コースの詳細はこちら



《スクーリング》+《eラーニング》 で、指導に自信を持てるプログラム

“年間に6回”、ポイントを抑えた対面研修《スクーリング》と、その予習復習をご自身のペースで行い、理解を深めるためのオンライン研修《eラーニング》で行われます。

リズム、ティーチング、ピアノ演奏法というカリキュラムの他、子どもたちへの指導風景を見ることも出来ます。



《スクーリング》対面で実践的手法を学びます

- リトミックは人との活動が基本。実際に“音に反応”してみましょう。
- 「保育」「音楽教室」などの様々な指導環境でポイントとなる技術的・理論的な内容を実践で習得します。



《eラーニング》(60分)オンラインで繰り返し学びます

- 指導書や《スクーリング》の内容をご自身のペースで「予習・復習」することができます。
- ポイントとなる項目の指導風景をオンラインで見学できます。

応募要項概要

- 指導者養成コース(月例研修会)の受講受付は1年単位です。
- 初めての方は、まず「初級コース」にお申し込みください。
- お子様連れでの受講はお断りいたします。
- 研修会場での録音、撮影、録画はお断りいたします。
- 研修日程や会場は、予告の上変更となる場合がございます。
- インターネット通信環境や、通信可能な機器(パソコンや、スマートフォン、タブレット端末など)、および受信可能なEmailアドレスが必要です。
- データ通信料等、インターネット利用にかかる費用については、受講者の負担となります。
- スクーリングを受講の際は、動きやすい服装と上履き(できるだけ底の薄いもの)を着用ください。

スクーリングを欠席する場合

次の場合などで、受講できない回は「動画(YouTube)」視聴による受講が可能です。

- 発熱・咳・全身痛等の症状がある場合は、研修の受講はお控えください。
- 《スクーリング》の欠席や受講できない場合は、後日配信される専用の研修動画視聴(eラーニングとは別配信)をもって、出席といたします。《eラーニング》、課題提出については通常通り行ってください。他会場での受講はできません。

こどものためのリトミック

実践に活かせるカリキュラム・1年目(初級)

スクーリング&eラーニング(予習・復習・課題提出)

	ティーチング・ピアノ演奏法	リズム
内容	3歳児指導法、ピアノ演奏法	リトミック教育、基礎リズム、カノンなど

- ※eラーニングによる、予習・復習・課題提出などがあります。
- ※eラーニングの復習では、実際のLesson動画をご覧いただくことができます。
- ※この他に、指導資格認定試験があります。

1年目	初級コース(指導法:3歳児) 任意で「リトミックバイエル指導法研修」を受講できます。
2年目	中級コース(指導法:2歳児) 任意で「ベビー」「1歳児」の指導資格取得研修を受講できます。
3年目	上級コース(指導法:4・5歳児) 任意で「園児のためのリトミック」指導資格取得研修を受講できます。
4年目	特別コース(ディプロマB取得) 教員養成校「ディプロマB」指導資格取得を目指すことができます。

園児のためのリトミック

五領域を重視したカリキュラム・1年目(初級)

スクーリング&eラーニング(予習・復習)

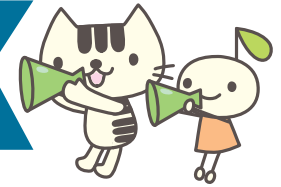
	ティーチング・ピアノ演奏法	リズム
内容	0・1・2歳児指導法、ピアノ演奏法	リトミック教育、基礎リズム、カノンなど

- ※eラーニングによる、予習・復習などがあります。
- ※eラーニングの復習では、実際のLesson動画をご覧いただくことができます。
- ※この他に、指導資格認定試験があります。

1年目	初級コース(指導法:0・1・2歳児)
2年目	中級コース(指導法:3・4・5歳児)
3年目	上級コース(指導法研究と応用)

リトミック研究センター 兵庫第一支局

指導者養成コース《月例研修会》募集要項



- 応募資格 18歳以上で、子どもの教育に熱意のある方（学歴・性別は不問）
- スクーリング会場 《神戸会場》新開地アートひろば 4Fリハーサル室2
神戸市兵庫区新開地 5-3-14（JR神戸・高速神戸より徒歩10分）
《姫路会場》ハーベスト医療福祉専門学校 3F 姫路市南駅前町91-6（JR姫路より徒歩2分、山陽姫路より徒歩5分）
《西宮会場》なでしこビル 8F・中ホール 西宮市高松町 5-39（阪急西宮北口より徒歩3分）
- スクーリング日時 2025年6月から翌年3月までの神戸・姫路は日曜日、西宮は平日木曜日（年間6回、2月は資格認定試験）

こどものためのリトミック

コース	時間	Unit 1	Unit 2	Unit 3	Unit 4	Unit 5	試験	Unit 6
神戸	10:15~11:45	6/15	7/13	9/21	11/16	1/18	2/15	3/15
姫路	9:30~11:00	6/1	7/6	9/7	11/2	1/11	2/1	3/1
西宮	9:30~11:00	6/12	7/10	9/11	11/13	1/8	※	3/12

園児のためのリトミック

コース	時間	Unit 1	Unit 2	Unit 3	Unit 4	Unit 5	試験	Unit 6
神戸	14:00~16:00	6/15	7/13	9/21	11/16	1/18	2/15	3/15
姫路	13:20~15:20	6/1	7/6	9/7	11/2	1/11	2/1	3/1

※西宮会場は試験をしておらず、神戸か姫路での受験となります。
●研修会場が抽選のため、日程を変更させていただくことがあります。

- eラーニング 各Unitのスクーリング終了後、eラーニングは配信されます。
- 講師 辻 裕（同志社女子大学講師、国立大学法人大阪教育大学講師、リトミック研究センター兵庫第一支局チーフ指導者）
辻久子（リトミック研究センター兵庫第一支局支局長、リトミック研究センター付属教員養成校講師、国際モンテッソーリ教師ディプロマ取得）他
- 募集人員 《神戸会場》各30名 《姫路会場》各30名 《西宮会場》30名

受講料	こどものためのリトミック		園児のためのリトミック	
	入会金	年会費	入会金	年会費
	11,000円（税込、新入会時のみ）	7,700円（税込、年間）	11,000円（税込、新入会時のみ）	7,700円（税込、年間）
	38,500円（税込、6Unit分）		38,500円（税込、6Unit分）	
	12,870円（税込、年間）		5,720円（税込、年間）	
	費用合計 70,070円（税込）		費用合計 62,920円（税込）	

※翌年2月の「資格認定試験」を受験される場合は、受験料8,800円（税込）が別途必要となります。

- 申込方法 受講ご希望の方は下記より申し込み方法をお選びください

(1)WEBからお申し込みいただく場合

リトミック研究センターWEB（<https://www.eurhythmics.or.jp/>）より
《お問い合わせ・資料請求》内の【月例研修会】お申込みフォームをご利用ください。

(2)本申込書でお申し込みいただく場合

下記申込書にご記入の上、FAXまたはEmailに添付してください（記載事項をメールで送信も可）。

※(1)(2)とも確認後、受講料の「振込」または「クレジットカード決済」のご案内を申し上げます。

- お問合せ リトミック研究センター兵庫第一支局 支局長 辻久子

〒650-0026 兵庫県神戸市中央区古湊通1丁目2-16-101 TEL・FAX：078-362-2580（日曜・祝日はお休み）
携帯番号：080-9127-6610 MAIL：info@kobe-rythmique.jp 兵庫第一支局HP：<http://kobe-rythmique.jp>

- 申込締切 2025年5月23日(金) ※ただし、定員になり次第締め切ります。

お申し込み
日程・会場の
詳細はこちら



リトミック研究センター指導者養成コース<月例研修会>

初級コース受講申込書

申込日：2025年 月 日

ホームページまたはパンフレットで詳細をご確認の上、お申込みください。

受講希望コース（いずれかに○印）

こどものためのリトミック		園児のためのリトミック	
[神戸会場]	[姫路会場]	[西宮会場]	[神戸会場]
			[姫路会場]

氏名	フリガナ	生年月日	西暦	年	月	日
		出身校・専攻				
現住所	〒	—				
	電話	()	携帯	()		
	メールアドレス					
勤務先・学校	保育園 ・ 幼稚園 ・ 学校 ・ 学生 ・ 音楽教室講師 ・ 自宅教室 ・ その他					
	名称		電話	()		
受講料 納入方法	クレジット ・ 振込					

個人情報の取り扱いについて：ご記入いただいたお名前、ご住所、電話番号等の個人情報に該当するものは、当センターの本部、支局または、業務委託先からのご案内、ご連絡に限って使用することをご了承の上、お申込みください。